

Tout le monde ne se promène pas dans la rue avec de bonnes intentions. Pour éviter d'être victime d'un vol à la tire vous pouvez vous-mêmes déjà faire beaucoup. Vous êtes curieux de savoir comment vous y prendre ? Ouvrez rapidement ce dépliant.

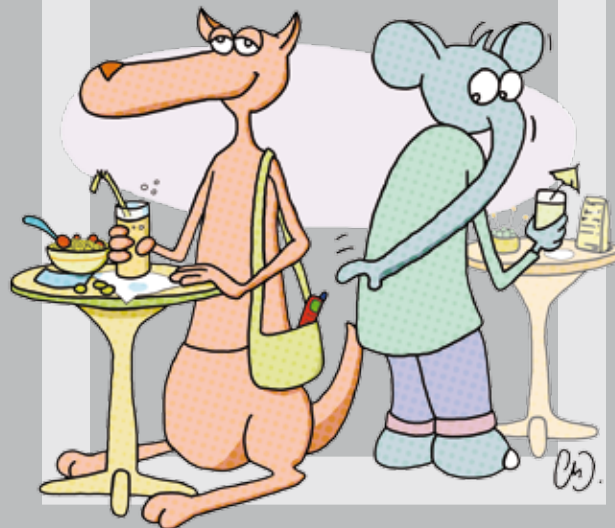
Pour commander des exemplaires supplémentaires de ce dépliant, envoyez un mail à: infodoc@ibz.fgov.be ou un fax au 02 557 35 22. Ce dépliant est également téléchargeable sur www.besafe.be

Direction générale Sécurité et Prévention

Bd de Waterloo 76 T 02 557 33 99 vps@ibz.fgov.be
1000 Bruxelles F 02 557 33 67 www.besafe.be

STOP

pickpocket!



Évitez d'être victime d'un vol à la tire, suivez ces conseils:

- **Fermez toujours bien** votre sac à main et portez-le entre votre bras et votre corps avec les fermetures tournées vers l'intérieur.
- Ne laissez **jamais** votre sac à main ou sac à dos **sans surveillance** quand vous faites les magasins ou quand vous sortez.
- Ne mettez **jamais votre portefeuille dans la poche arrière** de votre pantalon ou de votre sac à dos. Mettez-le de préférence dans la poche intérieure de votre veste ou dans la poche avant de votre pantalon.
- **Préparez à l'avance votre carte de transport** ou argent quand vous allez prendre les transports en commun.
- **Laissez de préférence à la maison** les documents et affaires personnels que vous n'êtes pas obligé d'avoir sur vous.
- Ne conservez **jamais ensemble vos cartes de banque, clés et documents** sur lesquels votre adresse est mentionnée. Ne conservez pas non plus les codes avec les cartes, apprenez-les plutôt par cœur.



- Veillez à ce que **personne ne vous voit introduire le code** de votre carte de banque.
- **Portez discrètement** montre et autres bijoux.
- **Limitez la quantité d'argent** liquide que vous avez sur vous.
- Soyez **vigilant** en cas de grandes **cohues** ou quand il y a soudain une agitation manifeste autour de vous.
- Les voleurs à la tire opèrent souvent en équipe: l'un veille à faire diversion tandis que l'autre dérobe les objets. Faites dès lors attention quand des inconnus s'adressent à vous ou vous heurtent 'par accident'.

Si malgré tous ces conseils vous êtes victime d'un vol à la tire, faites toujours une déclaration à la police!

Numéros utiles

Police: 101

Numéro d'urgence international: 112

Securail: 0800 30 230

Sécurité dans les gares.

Cardstop: 070 344 344

Pour bloquer votre carte de banque ou de crédit.

Doc Stop: 00800 2123 2123

Pour bloquer vos documents d'identité.